

# Hessing

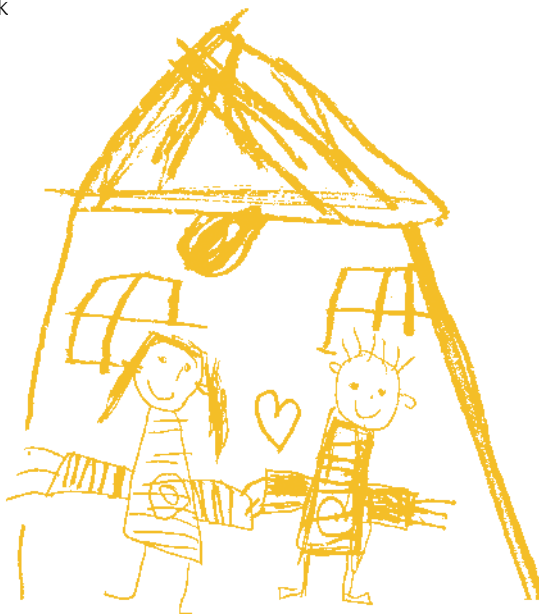
Förderzentrum für  
Kinder und Jugendliche



# Kindern eine Zukunft geben.

Kompetenz für Kinder  
und Familien in

- Bildung
- Erziehung
- Diagnostik
- Beratung
- Therapie



---

# Sozialpädiatrisches Zentrum – ein Ort der Unterstützung für Kinder, Jugendliche und ihre Familien.

## **Sehr geehrte Eltern, sehr geehrte Kolleginnen und Kollegen,**

in der Tradition von Hessing hat die Arbeit für Kinder einen hohen Stellenwert. Mit dem Sozialpädiatrischen Zentrum bieten wir eine wichtige überregionale Anlaufstelle, die in Hessing-typischer Qualität eine umfassende Betreuung leistet.

Wir helfen Kindern und Jugendlichen, die aufgrund der Art, Dauer oder Schwere ihrer Probleme nicht allein vom niedergelassenen Arzt oder von Frühförderstellen behandelt werden können.

Sozialpädiatrische Zentren (kurz SPZ) werden von Ärzten geleitet. Die Einrichtungen dienen zur ambulanten interdisziplinären Versorgung von Kindern – die Kinder sind also nur tagsüber bzw. stundenweise in der Einrichtung. An einem SPZ arbeiten Kinder- und Jugendärzte,

Psychologen, Therapeuten verschiedener Fachrichtungen sowie Sozialpädagogen als Team mit dem Kind und seiner Familie eng zusammen. Der Vorteil: Diagnostik und Behandlung werden damit optimal auf die Bedürfnisse des Kindes in seinem Umfeld ausgerichtet.

Das SPZ ist außerdem als Koordinationsstelle mit weiteren externen Einrichtungen vernetzt (z.B. Kinderarzt, Kindergarten, Schule, Klinik, u.a.). Am SPZ von Hessing begleiten wir Ihr Kind und Ihre Familie mit bester multiprofessioneller Leistung und hohem persönlichem Engagement. Wir danken für Ihr Vertrauen in die Qualität von Hessing.

---

# Wir sind Ihr Ansprechpartner in vielen Lebenslagen.

## **Das Sozialpädiatrische Zentrum der Hessing Stiftung betreut Kinder und Jugendliche von 0 bis 18 Jahren mit:**

- Motorischen, sprachlichen und geistigen Entwicklungsstörungen
- Bewegungsstörungen (z.B. Spastische Cerebralparese)
- Neuromuskulären Erkrankungen
- Tiefgreifenden Entwicklungsstörungen (z.B. Autismus)
- Frühkindliche Regulationsstörungen (extremes Schreien, Schlaf- und Fütterstörungen)
- Ess- und Schluckstörungen
- Schulschwierigkeiten (z.B. Aufmerksamkeits- und Konzentrationsstörung, Lese-Rechtschreibstörung, Rechenstörung)
- Verhaltensstörungen, soziale und emotionale Entwicklungsprobleme
- Neurologischen Erkrankungen (z.B. Kopfschmerzen, Epilepsien) und anderen chronischen Erkrankung (z.B. Asthma, Diabetes u.a.) mit daraus folgenden Entwicklungs- und Verhaltensproblemen
- Genetischen Syndromerkrankungen

### *Unsere Empfehlung*

Falls bei Ihrem Kind eine der genannten Diagnosen besteht oder Sie dies vermuten, wenden Sie sich nach Rücksprache mit Ihrem Kinderarzt gerne an uns. Wir unterstützen Sie bei Diagnostik, Therapie und Beratung.



---

## Unser Leistungs- und Behandlungsspektrum.



### **Mit folgenden Leistungen können wir Sie unterstützen:**

- Interdisziplinäre Diagnostik durch Fachärzte, Psychologen und Therapeuten, ggf. Einleitung medizinisch-technischer Untersuchungen
- Erstellung eines Behandlungsplanes im Team unter Berücksichtigung der familiären Möglichkeiten
- Ausführliche Beratung
- Begleitung der Therapie durch regelmäßige Verlaufsuntersuchungen im SPZ
- Gegebenenfalls intensive interdisziplinäre Therapie am SPZ
- Enge Zusammenarbeit mit betreuenden Personen und Einrichtungen ( Kinder- / Hausarzt, Kindergarten, Schule usw.)

### **Wir bieten außerdem folgende spezielle Sprechstunden und Therapie- möglichkeiten an:**

- Interdisziplinäre Sprechstunde für Kinder mit Cerebralparese und neuro-muskulären Erkrankungen
- Hilfsmittelsprechstunde
- Interdisziplinäre Sprechstunde für Kinder mit chronischen Erkrankungen in Zusammenarbeit mit der Kinderklinik des Universitätsklinikums
- Sprechstunde für Schluck- und Essstörungen
- Humangenetische Sprechstunde
- Videogestützte Interaktionsberatung
- Psychomotorik-Gruppen
- Hirnleistungstrainingsgruppe
- Heidelberger Elterntraining
- Hemiparese-Gruppe



---

## Die weiteren Abteilungen des Hessing Förderzentrums für Kinder und Jugendliche:

### Interdisziplinäre Frühförderung

Diagnostik und Therapie für Babys und Kinder mit ihren Familien bei:

- Entwicklungsauffälligkeiten
- Verhaltensproblemen
- Behinderungen

Die Therapie erfolgt:

- in einem interdisziplinären Team
- als sog. Komplexleistung
- mobil im Kindergarten oder zu Hause
- ambulant in unserem Zentrum

Weitere Leistungen:

- intensive Elternberatung
- Fachberatung für integrative Kindergärten

***Kinder im vorschulischen Alter von 0 Jahren bis zum Schuleintritt. Auf Eigeninitiative oder Überweisung durch einen niedergelassenen Arzt.***

### Offenes Beratungsangebot:

Unser offenes Beratungsangebot ist ideal, wenn Sie sich unverbindlich und ohne Formalitäten über die bestmögliche Unterstützung für Ihr Kind und Ihre Familie informieren wollen.

**Vereinbaren Sie gerne einfach telefonisch einen Termin.**

---

## Praxis für Heilmittelerbringung

Individuelle Therapien für Patienten in folgenden Bereichen:

- Ergotherapie
- Logopädie
- Physiotherapie

Für Kinder mit isolierten Problemen in einzelnen Entwicklungsbereichen z.B. Sprachentwicklung, motorische Entwicklung.

***Schwerpunkt Kinder und Jugendliche im Alter von 0 bis 18 Jahren. Zuweisung durch einen niedergelassenen Arzt (Heilmittelverordnung).***

## Hessing Kinderhaus

Das Hessing Kinderhaus bietet ein inklusives Bildungssystem für Kinder mit und ohne Behinderung an:

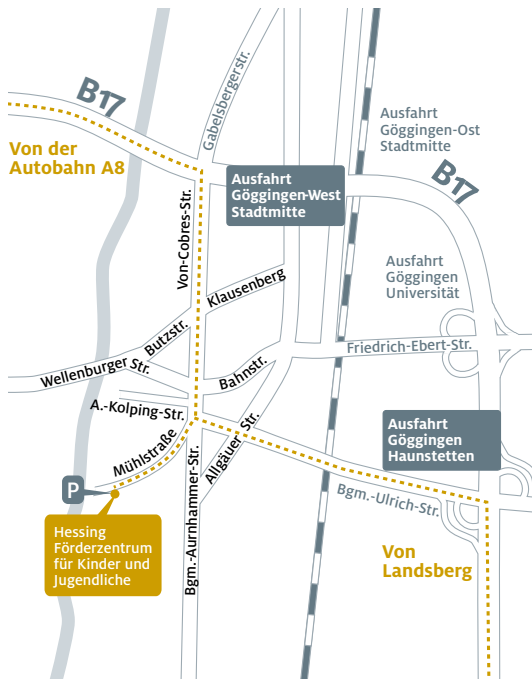
- Kinderkrippe
- Kindergarten
- Kinderhort

Die Bildung, Betreuung und Förderung findet in integrativen Gruppen an zwei Standorten (Mühlstraße 55 und Wellenburger Straße 16) statt.

***Säuglinge und Kinder im Alter von 6 Monaten bis ca. 10 Jahren. Auf Eigeninitiative oder Empfehlung von Kinderärzten, Frühförderstellen, SPZs.***

Der Weg zu uns

Hilfe eröffnet neue Chancen. Erfahren Sie mehr darüber bei einem persönlichen Gespräch.



# Hessing

Förderzentrum für  
Kinder und Jugendliche

Sozialpädiatrisches Zentrum

Mühlestraße 55  
86199 Augsburg

T + 49 821 909 250 0

F + 49 821 909 250 1

foerderzentrum@hessing-stiftung.de

[www.hessing-foerderzentrum.de](http://www.hessing-foerderzentrum.de)